



# Übertritt an die Samuel-Heinicke- Realschule

Zum Schuljahr 2026/2027

# Informationsveranstaltung 17.01.2026



## Referenten

- ✓ Gudrun Tischner-Remington (Schulleitung)
- ✓ Veronika Tretter (stellvertretende Schulleitung)
- ✓ Markus Bauer (Gesamtleitung des Studienheims des Augustinum)
- ✓ Patricia Möller (Leitung Fachdienst)
- ✓ Jonas Jäger (Leitung HPT)



# Wer sind wir?



Augustinum Φ

## **Staatlich anerkannte Realschule**

zur sonderpädagogischen Förderung mit dem  
Förderschwerpunkt Hören

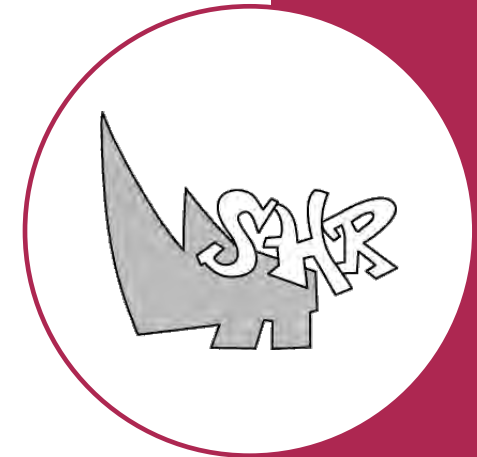
mit dem Angebot einer  
offenen Ganztagschule (OGS)  
für die Klassen 5-7

## **Evangelisches Studienheim**

mit dem Angebot eines Internats  
und einer heilpädagogischen  
Tagesstätte (HPT)

# Samuel-Heinicke-Realschule

- ✓ Staatlich anerkannte Realschule mit Förderschwerpunkt Hören
- ✓ ca. 340 Schülerinnen und Schüler in 31 Klassen mit einer Klassenstärke von maximal 12 Kindern
- ✓ Etwa 75 aktive Lehrkräfte (Sonderpädagog\*innen; Realschullehrkräfte, Gymnasiallehrkräfte und Quereinsteiger\*innen aus Wirtschaft und Wissenschaft)
- ✓ Bilingualer Unterricht mit Deutscher Gebärdensprache (DGS) in Klassen mit Gehörlosen (Klassen 5a – 10a)
- ✓ Digitale Ausstattung (Nahbereichsbeamer, W-Lan, interaktive Whiteboards, Dokumentenkameras)
- ✓ Schallisolierte Klassenzimmer mit personalisierter Anbindung an die Höranlage



# Allgemeine Bestimmungen - Was zeichnet die Realschule aus?

- ✓ vermittelt überdurchschnittliche Allgemeinbildung
- ✓ berücksichtigt individuelle Begabungen und Interessen der Schüler\*innen durch die Ausbildung in Wahlpflichtfächergruppen ab Jahrgangsstufe 7
- ✓ berufsvorbereitend und praxisorientiert mit hoher Akzeptanz in Wirtschaft / Industrie und Verwaltung
- ✓ Ermöglicht Zugang zu FOS/BOS und Gymnasium (Fachabitur / fachgebundene und allgemeine Hochschulreife)



# Was zeichnet die SHR im Besonderen aus?

- ✓ Klare Strukturierung und Visualisierung des Unterrichts
- ✓ Beachtung weiterer Kennzeichen hörbehindertengerechten Unterrichts (Antlitzgerichtetheit, Lehrersprache, Hörpausen)
- ✓ Veränderte Stundentafel: Zusatzstunden in den Prüfungsfächern
  - Mehr Zeit für Lerninhalte und Übung
  - Raum zur Sprachförderung (Sprachstrukturen, Wortschatzarbeit, Sprach- und Textverständnis)
- ✓ Fortbildungen für Schülerinnen und Schüler: was ist eine periphere Hörschädigung, eine AVWS?

Ziele: Empowerment, Hörtaktik, etc.



# Nachteilsausgleich und Notenschutz an der SHR

**Nachteilsausgleich:** eine schriftl. Leistung wird erbracht, der Schüler, die Schülerin erhält einen Nachteilsausgleich für die Beeinträchtigung (ZVL dreimal Hören, ..)

**Notenschutz:** Aufgrund einer Beeinträchtigung kann eine Leistung nicht erbracht werden, es wird darauf verzichtet (gehörlose Schülerinnen und Schüler können auf den Hörverständnistest verzichten, die Rechtschreibung wird bei einer vorliegenden LRS nicht bewertet, ...)



**Unterstützung bei den Möglichkeiten für Nachteilsausgleich und Notenschutz durch die SHR**

# Nachteilsausgleich und Notenschutz an der SHR

Samuel-Heinicke-Realschule

Staatlich anerkannte private Realschule zur sonderpädagogischen Förderung  
Förderschwerpunkt Hören

In den Kirschen 1 80992 München Tel. 089 / 17 905 100 Fax 089 / 17 905 1 08

Augustinum  $\Phi$

10.09.2025

Gewährung von Maßnahmen bei Leistungserhebungen für dauerhaft beeinträchtigte Schülerinnen und Schüler nach Art. 52 Abs. 5 des Bayerischen Erziehungs- und Unterrichtsgesetzes (BayEUG) und der §§ 31-36 der Bayerischen Schulordnung (BaySchO)

Wir beantragen für unser Kind **Mustermann Max**, geboren am **01.01.20--**, Klasse 5 A

bei der zuständigen Dienststelle der Ministerialbeauftragten folgende Maßnahmen zum

NACHTEILSAUSGLEICH	
ohne Zeugnisbemerkung	ja ↓
25 % Zeitverlängerung bei Leistungserhebungen in allen Fächern, einschließlich der Abschlussprüfung.	
Der Speakingtest im Fach Englisch kann als Einzelprüfung mit einer Englischlehrkraft durchgeführt werden.	
NOTENSCHUTZ	
mit Zeugnisbemerkung	ja ↓
Verzicht im Fach Englisch auf den Listeningtest „Auf Prüfungen zum Hörverstehen wurde im Fach Englisch verzichtet.“	

Kreuzen Sie an ↑





# Wahlpflichtfächer an der SHR

## Wahlpflichtfächergruppe I

Deutsch Englisch Mathematik

**Physik**

## Wahlpflichtfächergruppe II

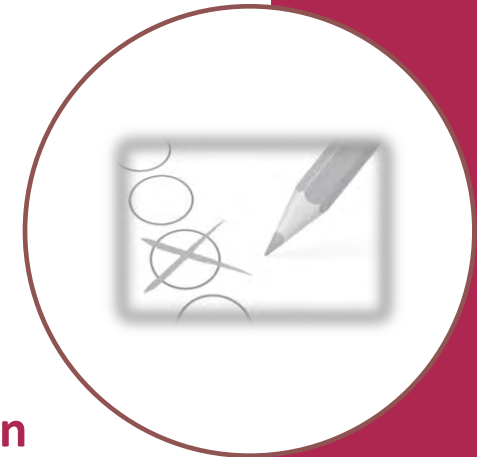
Deutsch Englisch Mathematik

**Betriebswirtschaftslehre/Rechnungswesen**

## Wahlpflichtfächergruppe IIIb

Deutsch Englisch Mathematik

**Kunsterziehung**



# Inklusive Klasse (A-Klassen)

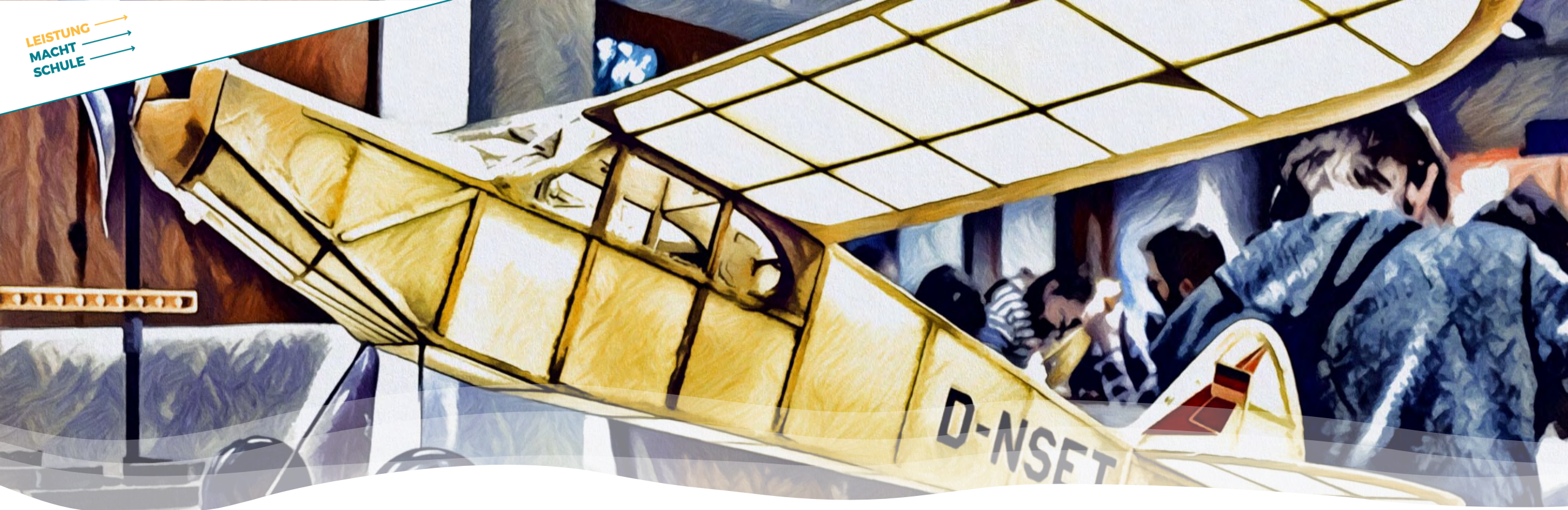
- ✓ diese Klasse besuchen gehörlose Schüler\*innen, schwerhörige und hörende Schüler\*innen (möglichst mit Vorkenntnissen in Deutscher Gebärdensprache) und hörende Kinder gehörloser Eltern (Coda)
- ✓ alle Schüler\*innen dieser Klasse haben Unterricht in DGS
- ✓ es finden Unterrichtsstunden im Teamteaching oder mit einem/einer Gebärdensprachdolmetscher\*in statt



# Inklusive Klasse (A-Klassen)

- ✓ Eltern gehörloser Schülerinnen und Schüler können bei Bedarf für Ihre Kinder Gebärdensprachdolmetscher beantragen
- ✓ in dieser Klasse gibt es einen regen Austausch zwischen der Gehörlosenkultur und der Kultur der hörenden Welt





- ✓ dieses Angebot bieten wir in den Klassen 6 + 7 + 8 + 9 für leistungsfähige und leistungswillige Schüler\*innen an
- ✓ hierbei werden die Bereiche der Leistungsförderung besonders beachtet
- ✓ Enrichmentprojekte der letzten Jahre waren u. a.: Schach, MINT, Modellflugzeugbau, Schülerfirma, Robotik, Ernährung und Gesundheit, ...

## KlassePLUS



# Evangelisches Studienheim

---

- ✓ **Markus Bauer** (Gesamtleitung)
- ✓ **Patricia Möller** (Leitung Fachdienst)
- ✓ **Jonas Jäger** (Leitung HPT)





## Internat (M. Bauer)

---

- ✓ Platz für 65 Schüler\*innen
- ✓ Doppel- oder Einzelzimmer
- ✓ jedes zweite Wochenende geöffnet
- ✓ an 14 Ferientagen (gemeinsame Fahrten)





# Internat

---

- ✓ vielfältige Gruppenaktivitäten
- ✓ kreative, sportliche und musische Angebote
- ✓ individuell gestaltbare Freizeit
- ✓ eigener Berghof im Allgäu
- ✓ gemeinsame Lern- und Studierzeit, Nachhilfe
- ✓ individuelle Förderung durch Fachdienste
- ✓ abwechslungsreiche Küche





# Heilpädagogische Tagesstätte (J. Jäger)

---

## HPT – Heilpädagogische Tagesstätte

- ✓ Mo – Do: 12:00 – 16:30 Uhr;
- ✓ Fr: 12:00 – 16:00 Uhr
- ✓ Nachmittagsbetreuung von Schüler\*innen mit heilpädagogischem Förderbedarf
- ✓ gemeinsames Mittagessen und unterstützte Hausaufgabenzeit
- ✓ individuelle Förderung durch Fachdienste
- ✓ Gruppenaktivitäten und gemeinsam gestaltete Freizeit





# Fachdienst (P. Möller)

---

- ✓ bestehend aus Psycholog\*innen, Hörgeschädigtenpädagog\*innen und Heilpädagog\*innen
- ✓ individuelle Begleitung und Förderung
- ✓ Unterstützung bei der Bewältigung von schulischen und sozialen Anforderungen
- ✓ Förderung der individuellen sprachlichen Kompetenz und die Bearbeitung möglicher psychosozialer Folgen einer Hörschädigung
- ✓ bei Bedarf auch online





# Evangelisches Studienheim

---

- ✓ Für eine Aufnahme wenden Sie sich bezüglich der Kosten bitte an die Sozialverwaltung des zuständigen Bezirks.
- ✓ Wir unterstützen und beraten Sie von Anfang an.
- ✓ [studienheim@augustinum.de](mailto:studienheim@augustinum.de)





# Aufnahme an die SHR

in die Klassen 5 - 9

- ✓ Schüler\*innen mit **sonderpädagogischem Förderbedarf Hören**
- ✓ Schüler\*innen mit anderem sonderpädagogischen Förderbedarf
- ✓ Schüler\*innen ohne sonderpädagogischen Förderbedarf (wenige Plätze)

→ bei dieser Gruppe wird ein Schulgeld von 250€ pro Monat erhoben



# Aufnahmemodalitäten für Schülerinnen und Schüler mit dem sonderpädagogischen Förderbedarf Hören

Einzureichende Gutachten:

**Periphere Hörschädigung bzw. Gehörlosigkeit**

✓ Audiogramm

**AVWS – Auditive Verarbeitungs- und Wahrnehmungsstörung**

✓ **Kinder und Jugendpsychiatrisches Gutachten**

✓ Medizinisches Gutachten (HNO-Arzt)

✓ Stellungnahme einer pädaudiologischen Beratungsstelle (z.B.: Samuel-Heinicke-Realschule)





# Bestimmungen zum Übertritt von Klasse 4 in Klasse 5

... aus einer **staatlich anerkannten**  
Grundschule

✓ Übertrittszeugnis im Original mit  
Durchschnitt 2,66 (oder besser) in den  
Fächern D / M / HSU

... aus einer **staatlich genehmigten**  
Grundschule (Montessori, Waldorf, etc.)

✓ Probeunterricht

Anmeldung zur Aufnahme:

11.05. – 13.05.2026

# Probeunterricht (RSO §3)

Für Schüler\*innen, die den erforderlichen Schnitt im Übertrittszeugnis nicht erreicht haben oder Schüler\*innen aus genehmigten Schulen o.Ä.

- |              |  |
|--------------|--|
| ✓ Termin     | 19.05. + 20.05. + 21.05.2026                             |
| ✓ Fächer     | Deutsch und Mathematik                                   |
| ✓ Gesamtnote | besteht aus schriftlichen Leistungen und mündlicher Note |

# Übertritt von Klasse 5 in Klasse 5

... aus der 5. Klasse Mittelschule

Anmeldung mit dem Jahreszeugnis  
(von 03.08. – 05.08.2026)

Voranmeldung zum Anmeldetermin  
(11.05. – 13.05.2026)  
mit dem Zwischenzeugnis

Durchschnittsnote 2,5  
(oder besser)  
In den Fächern D / M

# Übertritt in eine höhere Jahrgangsstufe (Klasse 6 – 9)

..... aus staatlich genehmigten Schulen

Voranmeldung zum üblichen Anmeldetermin

- ✓ endgültige Anmeldung mit dem Jahreszeugnis
- ✓ schriftliche Aufnahmeprüfung in D/E/M
- ✓ Termin: letzte Woche der Sommerferien (KW 37)
- ✓ Probezeit bis zum Ende des 1. Halbjahres

..... aus staatlich anerkannten Schulen

Anmeldung zum üblichen Anmeldetermin

- ✓ aus der Mittelschule: Durchschnitt (E + D + M) 2,0 oder besser; ansonsten Aufnahmeprüfung; mit Probezeit bis zum Ende des 1. Halbjahres
- ✓ aus der Realschule: Wechsel je nach Vorrückungserlaubnis (und Wahlpflichtfächergruppe) möglich
- ✓ aus dem Gymnasium: Wechsel je nach Vorrückungserlaubnis und Sprachenfolge bis zum Beginn der 9. Jgst. möglich



# Übertritt in eine höhere Jahrgangsstufe

..... Umzug der Samuel-Heinicke-FOS zum Schuljahr 2027/2028

Neue Adresse:

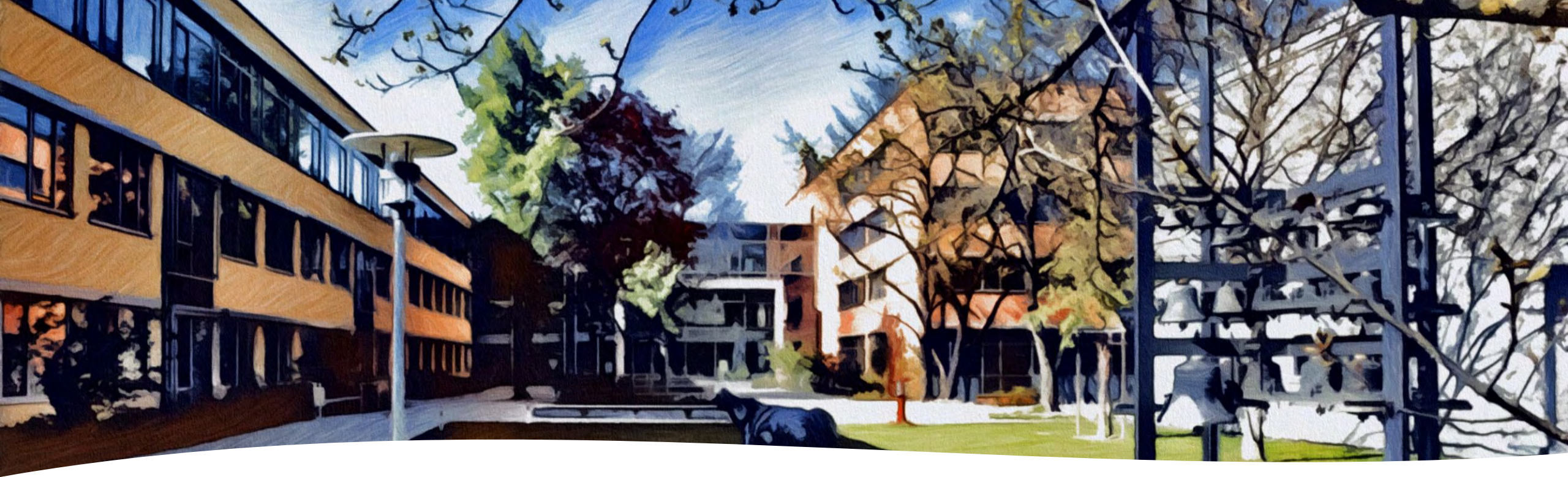
In den Kirschen 1, 80992 München



## Wer schnuppert an der SHR?

- ✓ Hörgeschädigte Schüler\*innen, die ins Internat gehen
- ✓ Hörgeschädigte Schüler\*innen, die bisher eine Regelschule besucht haben und Schulen für Hörgeschädigte nicht kennen
- ✓ Schüler\*innen mit einem anderen sonderpädagogischen Förderbedarf





## Wie kommt Ihr Kind zu uns?

Für die Aufnahme an die SHR werden folgende Unterlagen benötigt:

- ✓ **Aufnahmeformular** auf der Homepage
- ✓ **das Jahreszeugnis des Vorjahres**
- ✓ **Evtl. Übertrittszeugnis** im Original mit Durchschnitt nicht höher als 2,66 (M/D/HSU)
- ✓ **Geburtsurkunde**
- ✓ **Sorgerechtsbeschluss** (wenn alleinerziehend) bzw.
- ✓ **Vollmacht** (wenn nur ein/e Erziehungsberechtigte/r zur Anmeldung erscheint)





Vielen Dank für Ihre  
Aufmerksamkeit!





# Zeit für Ihre Fragen

???

Mehr Informationen auf unserer Homepage

<https://www.augustinum-schulen.de/samuel-heinicke-realschule/kontakt/>

<https://www.augustinum-schulen.de/evangelisches-studienheim/kontakt/>

Augustinum 